



# KONWIKTORSKA

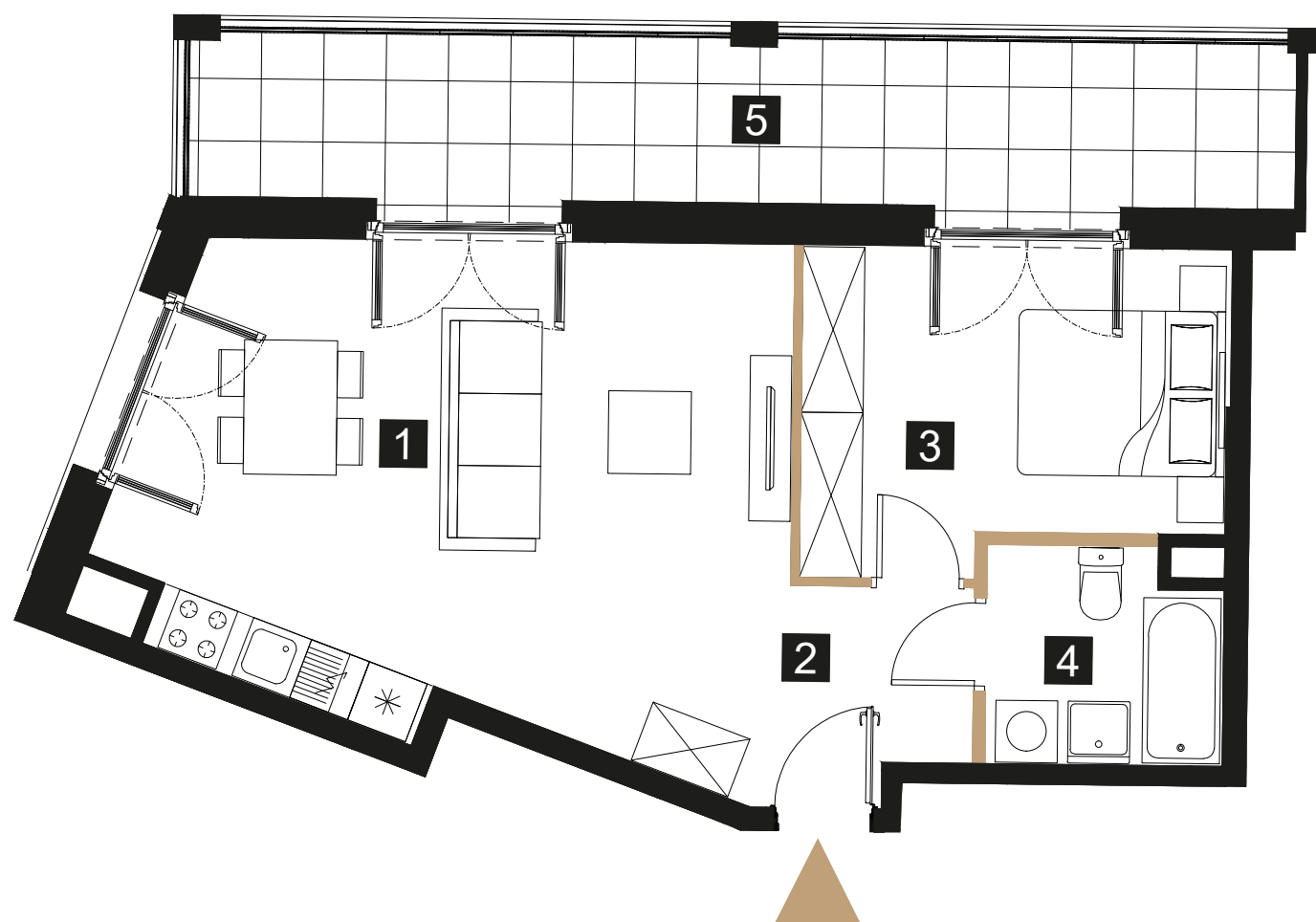
RESIDENCE

## LOKAL NR 64



PIĘTRO 3

TYP M2A

1	POKÓJ DZIENNY Z ANEKSEM	26,63 m <sup>2</sup>
2	KORYTARZ	5,83 m <sup>2</sup>
3	SYPIALNIA	11,98 m <sup>2</sup>
4	ŁAZIENKA	4,47 m <sup>2</sup>
<b>POWIERZCHNIA UŻYTKOWA</b>		<b>48,91 m<sup>2</sup></b>
5	BALKON	17,02 m <sup>2</sup>



### LEGENDA

-  ściany działowe z możliwością rearanżacji lub demontażu
-  wejście do mieszkania



### UWAGI

- Karta lokalu ma charakter wyłącznie poglądowy.
- Powierzchnia lokalu obliczona została zgodnie z Polską Normą PN-ISO 9836, powołaną w rozporządzeniu Ministra Rozwoju z dnia 11 września 2020 roku z późniejszymi zmianami w sprawie szczegółowego zakresu i formy projektu budowlanego.
- Do powierzchni użytkowej lokalu nie są wliczane powierzchnie otworów na drzwi i okna, oraz nisze w elementach zamykających.
- Powierzchnia użytkowa w toku dalszych prac projektowych może ulec niewielkiej zmianie. Karta lokalu wykonana na podstawie projektu budowlanego zatwierdzonego decyzją Prezidenta m.st. Warszawy nr 336/Ś/2022 z dnia 06.10.2022
- Przedstawiona aranżacja lokalu wykonana jest na potrzeby prezentacji i nie stanowi zobowiązania umownego. W trakcie prac budowlanych mogą wystąpić niewielkie różnice w wymiarach, lokalizacji przyborów sanitarnych oraz punktów instalacyjnych, prezentowanych na aranżacji. Różnice te wynikają ze specyfiki prac budowlanych.
- Lokal będzie oddany do użytku zgodnie ze standardami będącymi załącznikiem do umowy deweloperskiej.
- Naruszenie elementów konstrukcyjnych jest zabronione.



Sprzedaż: K4 Sp. z o.o.

783 007 007

[www.konwiktorska.pl](http://www.konwiktorska.pl)



**Kulczyński Architekt**

Sp. z o.o.